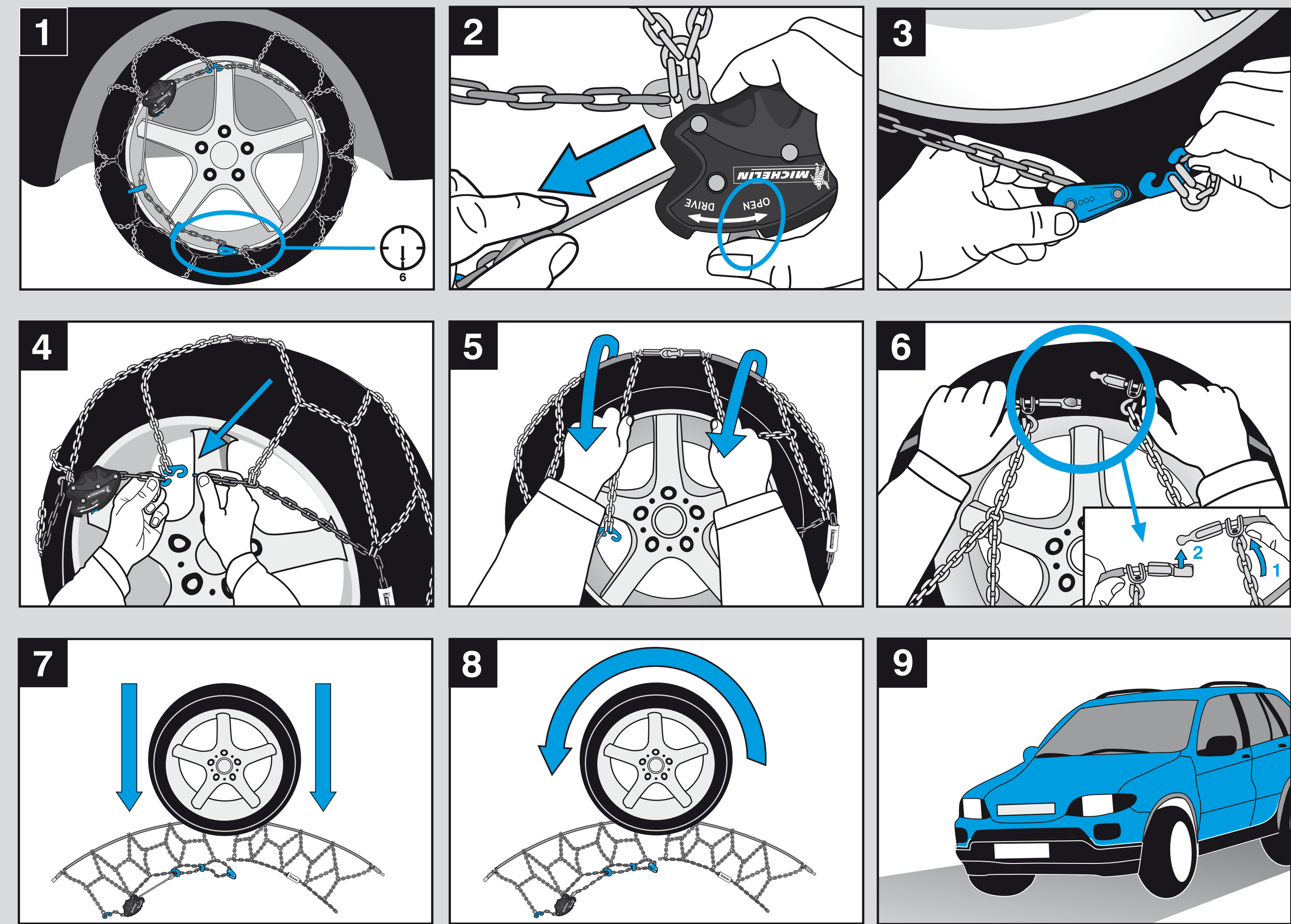
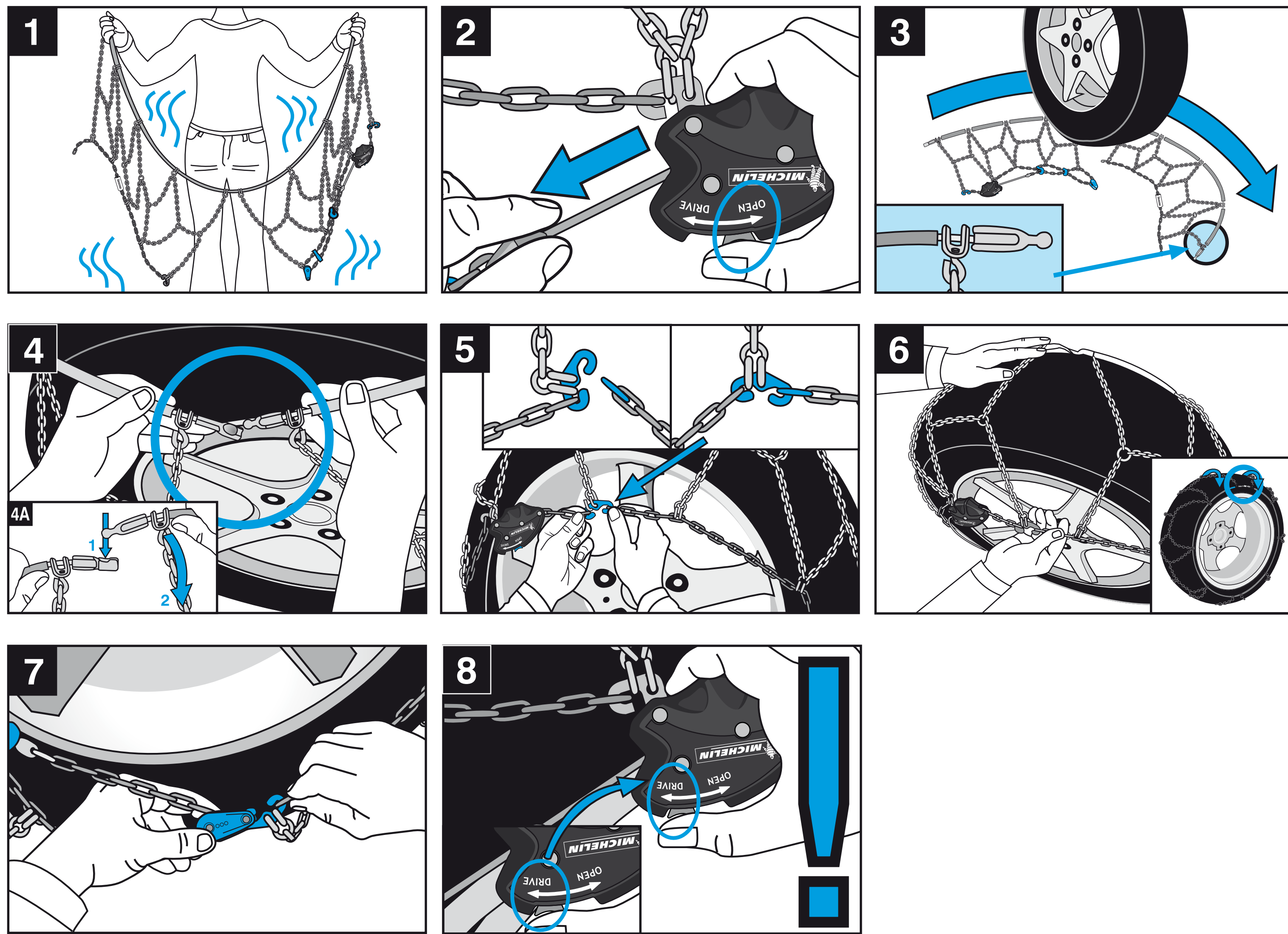


Michelin M4 Extrem grip automatique 4x4

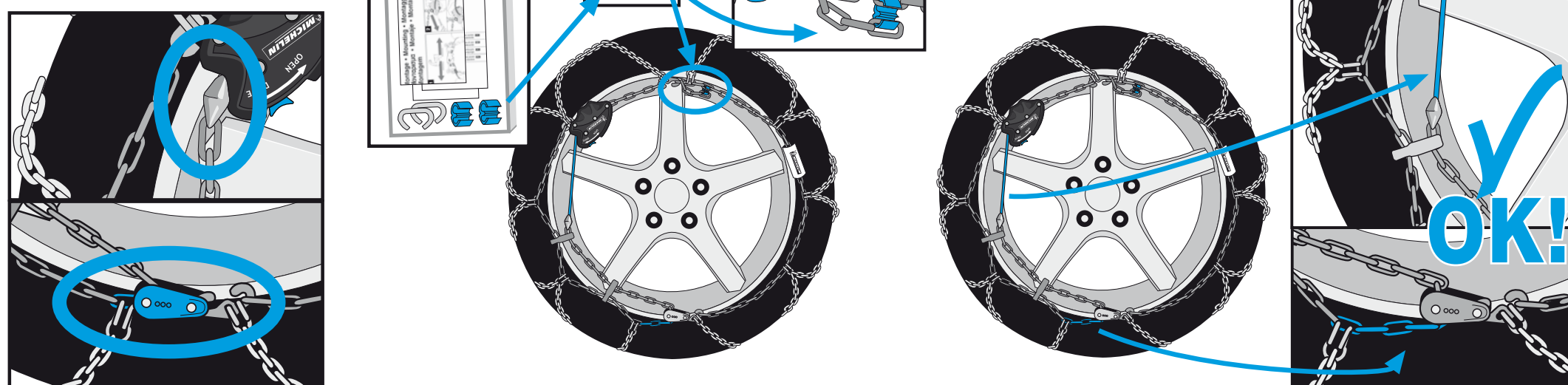
Montage • Mounting • Montaggio • Montering • Μονταρισμα
 Montaje • Montáž • Montaž • Монтаж • Montaj

Demontage • Demounting • Smontaggio • Demonerung • Εξαγωγή
 Desmontaje • Demontáž • Demontaz • Демонтаж • Demontare



- DE** Kettenanpassung
- EN** Chain adjustment
- FR** Adaptation de la chaîne
- IT** Adjustaggio catena
- NL** Het passend maken van de ketting
- NO** Justering av kjettingen
- GR** τοποθέτηση αλυσίδας
- ES** Ajuste de la cadena
- CZ** Přilícování řetězu
- SK** Prilicovanie reťaze
- PL** Dopasowanie łańcucha
- RU** Регулировка цепи
- PT** Adaptação da corrente

X NO!



Consumer enquiries : tel. : 00 800 456 456 45
 e mail : michelin@impex.fr
 MICHELIN and/or the Michelin Man Device and/or BIBENDUM
 are trademark(s) owned by and used with the permission of
 the Michelin Group. © 2010 Michelin. www.michelin.com



DE Fahrzeugherstellereinstellungen und beiliegende Warnhinweise beachten / Einsatzbereich Allrad und Wohnmobile / Für Reparaturen wenden Sie sich an den Fachhandel.
EN Please check the vehicle hand book regarding the use of snow chains as well as the enclosed warning against misuse brochure / Application 4x4 vehicles, utility vehicles and camping cars / For repairs, please contact your retailer.
FR Veuillez vous référer aux recommandations du constructeur du véhicule ainsi qu'à la brochure de mise en garde contre une utilisation incorrecte ci-joint / Utilisation pour véhicules de type 4x4, utilitaires, camping car / Pour les réparations merci de contacter un spécialiste.
IT Ascoltare i dati del costruttore del veicolo e le avvertenze / Impiego veicoli 4x4, veicoli commerciali e camper / Per riparazioni rivolgersi al rivenditore.
NL a.u.b. aanwijzingen in uw auto instructieboekje en bijgaande informatie goed lezen / Geschikt voor terreinwagens 4x4 en caravans / Voor reparaties, kunt u terecht bij uw dealer.

NO Sjekk alltid med bilens håndbok ang. bruk av kjetting. Les også vedlagte advarsel om feil bruk av brosjyren / Bruksområde: for 4x4 biler, SUV, leil lastebil og campingbiler / Kontakt godkjent forhandler for eventuelle reparasjoner.
GR Αλέξτε υπόψη σας τις κατασκευαστικές προδιαγραφές του οχήματος και τις συμπεριλαμβανόμενες προειδοποιήσεις ασφαλείας χρήση: οχήματα τύπου 4x4, επαγγελματικής χρήσης, αυτοκίνητο προώθησης / Σε περίπτωση επισκευών, απευθύνεστε σε εξειδικευμένα καταστήματα.
ES Hay que obedecer los datos del fabricante del vehículo y las advertencias de peligro adjuntas / Área de aplicación: vehículos tipo 4x4, utilitarios, camping car / Para reparaciones, por favor contactar nuestros distribuidores oficiales.
CZ Dodržujte pokyny výrobce vozidel a přiložená výstražná upozornění / Použití pro vozidla s pohonem všech kol a pro obytné vozy / Pro opravy se obraťte na specializovaného prodejce.
SK Dodržujte pokyny výrobcu vozidiel a priložené výstražné upozornenia / Použitie pre 4x4 vozidlá, úžitkové vozidlá a kempingové vozidlá / Ohľadom opravy sa obráťte na špecializovaného predajcu.

PL Należy stosować się do zaleceń producenta samochodu zawartych w instrukcji użytkowania pojazdu, jak również ostrzeżeń przed niewłaściwym użyciem łańcuchów zawartych w dołączonej broszurce / Zastosowanie: samochodów typu 4x4, dostawczych, kempingowych / W celu ewentualnej naprawy prosimy o kontakt z punktem sprzedaży
RU Соблюдайте рекомендации производителя транспортного средства и прилагаемую инструкцию / применение: Для автомобилей с приводом 4x4, внедорожников и кемперов / По вопросам ремонта обращайтесь в сервисную службу магазина
PT Consulte as recomendações do fabricante do veículo e a advertência contra a utilização indevida planeto anexado utilização de veículos tipo 4x4, utilitários, camping car, para reparos obrigado a consultar um especialista

